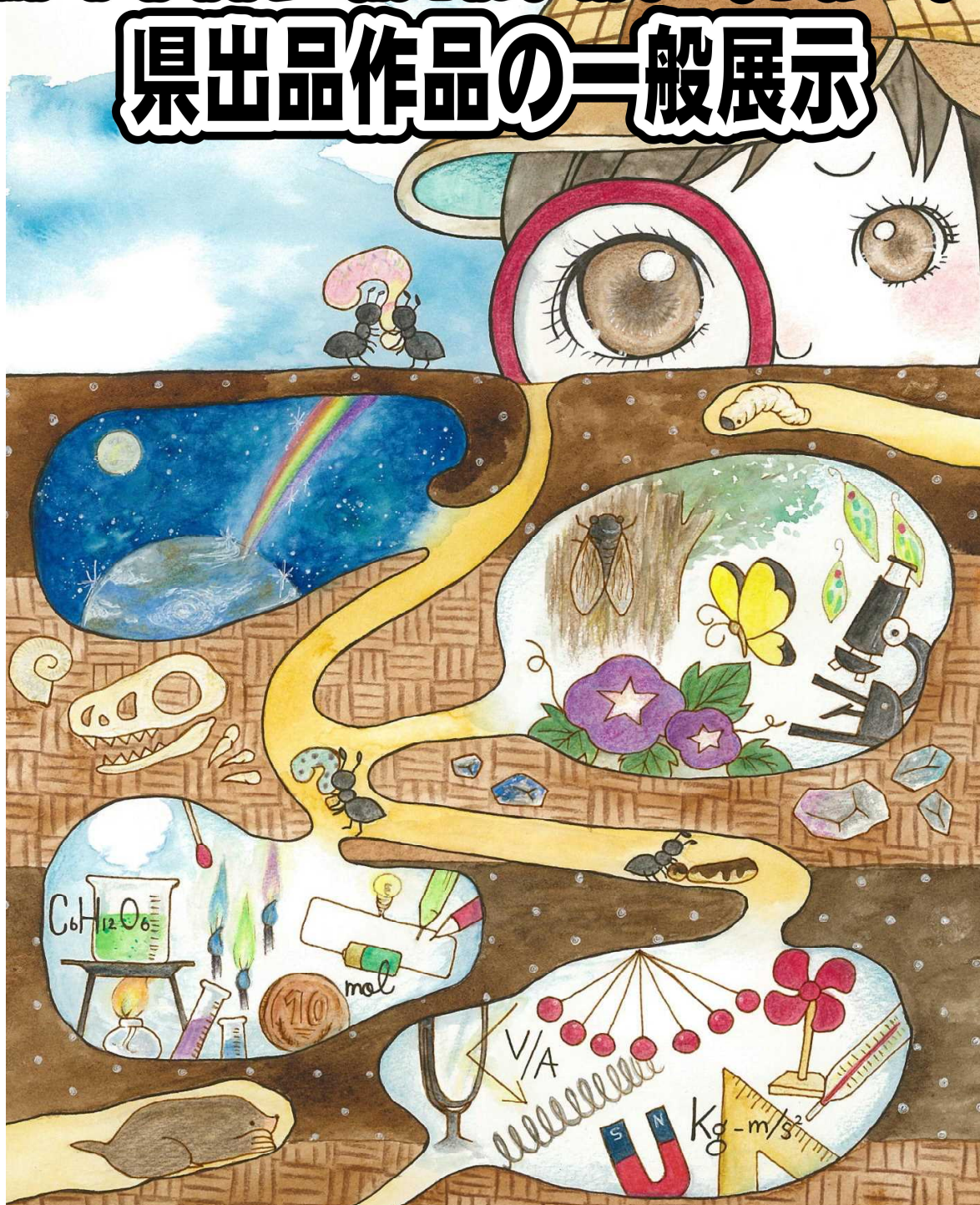


令和4年度（2022年度）

阿蘇郡市科学研究物展及び発明工夫展

県出品作品の一般展示



今年度行われた阿蘇郡市科学研究物展示会・発明工夫展示会で、
県優賞に選ばれた作品（科学研究物展5点、発明工夫展5点）が展示されます！

自由に観覧できます。ぜひお越しください。

展示期間 令和4年12月16日（金）～令和5年1月8日（日）

※ 時間：平日 午前9時～午後6時、土・日 午前9時～午後5時

※ 休館日：毎週月曜日（その日が祝日の場合はその翌日も休館日）及び
令和4年12月28日（水）～令和5年1月4日（水）

展示会場 阿蘇市立阿蘇図書館（阿蘇市内牧976番地2）

■主催 阿蘇郡市教育委員会連絡協議会 熊本県阿蘇教育事務所