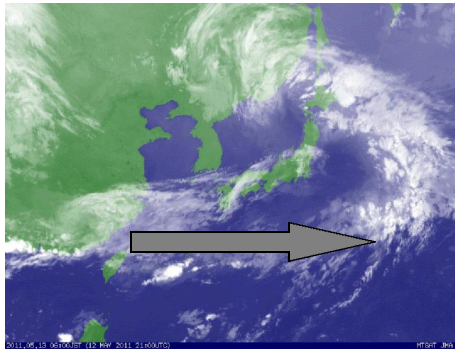


板書計画

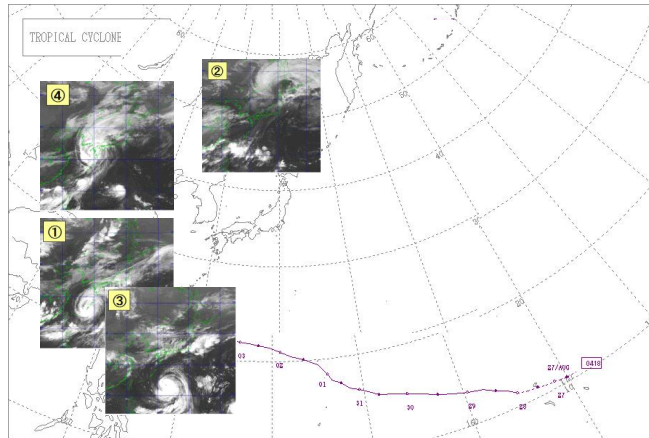


めあて
台風の様子と天気の変化について考えよう

「予想」
・カーブ？まっすぐ？



雲は、西から東に動く。
天気も予想できる。



日本のはるか南で発生→北へ

大雨・とても強い風



月ごとの台風のおもな進路



不規則な動き

「考えたこと」

発生し、不規則に動きながら
北へ動く。そして、台風が近づくと多くの雨がふり、風がとても強くなる。

(また、大きな自然災害をもたらす時もある。)