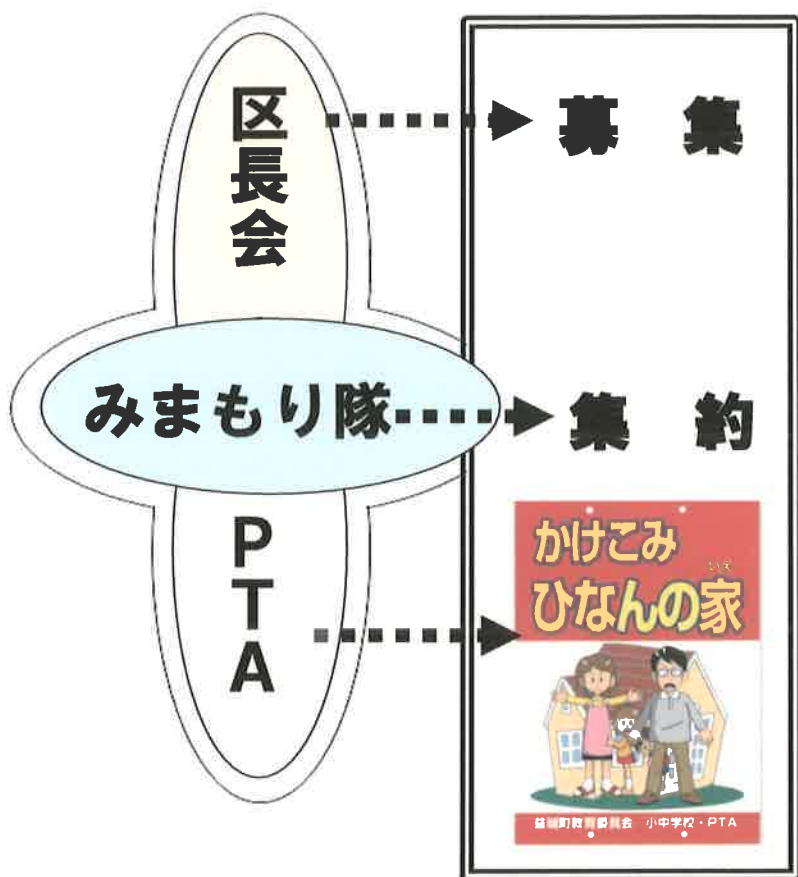


健康・安全支援

通学路・地域の安全確保



心配のある場所での
安全みまもり



登録数

166軒



253軒

安全支援・保護者との連携

校区区長会
『かけこみひなんの家』回覧呼びかけ



PTA地区委員配布作業



みまもり隊
安全マップ作成



みまもり隊

(保護者・地域)

安全呼びかけ看板設置



学習支援充実部

アクション

③④

AT (アシスタントティーチャー)

GT (ゲストティーチャー)

多人数児童への 学習支援のスタイル

- ・児童の支援や励まし
- ・学習活動の負担分散
- ・学習活動の補助
- ・児童のみまもりの活動

効果的な支援活動・授業づくり

授業の主導者は担任・担当教師

授業のねらいや目標を達成するためにボランティアの活用を創造する

- ・インタビュ形式
- ・体験の聞き取り
- ・専門知識を借りる
- ・技能の伝授

教育課題の共有・協働の手立てとしての 支援活動の創造

基礎学力の実際

アクション

③

技能や習熟が必要な学習

ミシン



ゆっくり、ゆっくり

はい。上手です。

書写(硬筆・毛筆)



ここではねて

こう書けばいいのなあ

支援内容を事前に打ち合わせ

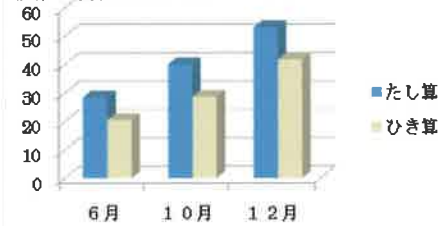
丸付けボランティア

さんすうドリルに挑戦！！



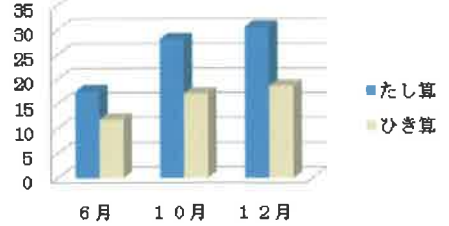
3分間ドリル（1年生）

(問/3分)



3分間ドリル（2年生）

(問/3分)



週1回放課後、15分間に集中します！！



学習支援



基礎学力向上をめざして

ボランティアによる学習支援で
期待できるもの



基礎的・基本的な学習を繰り返すこと、出来たことを実感させることで、学習の意欲と定着を図ることができる。

言語活動(他の人との対話)の場面を活発化させることによって、思考力・判断力・表現力につながる基礎を培うことができる。

- ◎うなずきながら話(発表)を聞いていただく。
- ◎児童をはげまして、できたことを一緒に喜んでいただく。
- ◎分からないこと、聞きたいことを児童にたずねていただく。
- ◎「がんばれ」と応援していただく。
- ◎むずかしいときには「先生に教えてもらうよ」と伝えていただく。



認め・ほめ・励まし → を応援してもらいます。

伸ばす → は学校が行います。

アクション ④ 活用力の実際 ① 国語「できるようになったこと」



2年生 傾聴ボランティアの試み

傾聴ボランティアの充実
最後の聞き手 → 途中の聞き手(推敲の場)

聞いてもらって → 中身をふくらます

読んで伝える ↔ ほめや励まし



- 会話が表現意欲へとつながる。
- ゆとりの中で学習が充実する。
- 日頃のつながりが活かされる。
- 豊かな表現力へとつながる。

活用力の実際②

国語「メモの取り方を工夫して聞こう」

4年生

読み手ボランティアの試み

児童の能力の差 → レシピの説明の難易度を変える

説明してもらって → 聞き取れなかった所を
質問してメモを取る

何度も質問する ↔ ほめや励まし



- 会話が表現意欲へとつながる。
- ゆとりの中で学習が充実する。
- 日頃のつながりが活かされる。
- 豊かな表現力へとつながる。

環境。栽培



一年生野菜植え(生活科)

二年生花植え(生活科)

学校に季節感と潤いを与えていただいています



昔遊び・放課後支援



相撲指導ボランティア(夏休み)



水泳指導ボランティア(夏休み)

1年生昔遊び(生活科)



学校と地域を結ぶコミュニティの場と ネットワークづくり

成果と課題

1年間の成果と課題を考えるとともに、
ボランティアの方々に感謝する
『ボランティアの集い』



ボランティアの集い



講師招聘ボランティアリーダー研修



活動の充実を図る
『学校運営協議会』
(ボランティアリーダー会議)

平成25年度実績

学習支援

- 傾聴ボランティア
- 毛筆・硬筆ボランティア
- 丸付けボランティア
- ゲスト的支援ボランティア
 - ・「命」の授業
 - ・戦争体験聞き取り学習
 - ・地域の歴史
 - ・すもうの話(関取から)
 - ・正しい日本語
 - ・声楽
 - ・被災地支援ボランティアの話

安全・健康・環境・放課後支援

平成25年度

[学習支援ページ3] 地域ボランティア支援実績集計表

高橋科 メモ	5/17 7	8/25 15	9/28 7	10/3 10	10/28 11	11/28 7	12/3 3	12/18 3	12/20 18	合計人数	78人	
学習支援 メモ	10月21日	10月25日	10月30日	月	日	月	日	月	日	合計人数	28人	
環境・生け花・栽培	5月14日	5月15日	8月4日	6月5日	月	日	月	日	月	日	合計人数	20人
遊び・技能・クラブ	8月28日	8月27日	8月28日	8月28日	9月2日	9月3日	9月6日	合計人数	7人			
安全みまもり	4月	5月	6月	7月	8月	9月	10月	合計人数	870人			
歯磨き	4月	5月	6月	7月	8月	9月	10月	合計人数	40人			

学習支援	環境・食育	技能・遊び・クラブ	安全・健康	総合計
1028	145	83	1206	2462人

平成26年度実績

学習支援

- 傾聴ボランティア
- 毛筆・硬筆ボランティア
- 丸付けボランティア
- ゲスト的支援ボランティア
 - ・戦争体験聞き取り学習
 - ・地域の歴史

安全・健康・環境・放課後支援

平成26年度

環境・生け花・栽培	5月11日	7月19日	5月21日	月	日	月	日	月	日	月	日	合計人数	8人																												
遊び・技能・クラブ	8月21日	8月22日	8月25日	8月26日	8月27日	8月28日	8月29日	8月30日	8月31日	9月1日	9月2日	9月3日	9月4日	9月5日	9月6日	9月7日	9月8日	9月9日	9月10日	9月11日	9月12日	9月13日	9月14日	9月15日	9月16日	9月17日	9月18日	9月19日	9月20日	9月21日	9月22日	9月23日	9月24日	9月25日	9月26日	9月27日	9月28日	9月29日	9月30日	合計人数	29人
安全みまもり	4月	5月	6月	7月	8月	9月	10月	11月	12月	合計人数	883人																														
歯磨き	4月	5月	6月	7月	8月	9月	10月	11月	12月	合計人数	22人																														

学習支援1	学習支援2	環境・クラブ・部活・安全・健康	フェスタ	総計
1065	190	1277	60	2592

『ボランティアの集い』の声から

「ありがとうございました。」

・地域（校区）と学校の連携が必要と考えます。ボランティア活動が安定し、継続できると思います。

1年間を通じて成長のあとが見られてわたしたちも嬉しく思っています。毎回、こどもたちの笑顔に会えるのを楽しみに来ています。

・児童が生き生きと学校生活を送る基本は、国語・算数の内容が一人一人に伝わるかどうかにかかっていると思います。これらの授業でのサポート(ボランティアを含む)などが取り入れられるといいなと思います。

・老人会も高齢化に伴って、出来る人が少なくなるのでよろしく願います。子ども見守り隊の要員を増やしてほしい。(保護者) 子どもさん方に、もう少しあいさつ運動を推進して頂きたいと思います。

・ボランティアに行く際、じゃまにならないか不安をもっていました。が、学校側がこんなに喜んで迎えてくださっていることを知って、これからは積極的に参加させていただきたいと、少し自信も持ててきました。

・子どもさんからの元気なパワーをもらって、ありがたく思っています。今後もできる限り参加したいと思っています。

・わたしたちもパワーを頂きながら、一日一日を大切に、健康で明るい生活を目標に頑張りたいと考えております。

・児童とのふれあいで、こちらも明るく元気づけています。今後も続けて行きたいと思っています。

・毎回、こどもたちの笑顔に会えるのを楽しみに来ています。

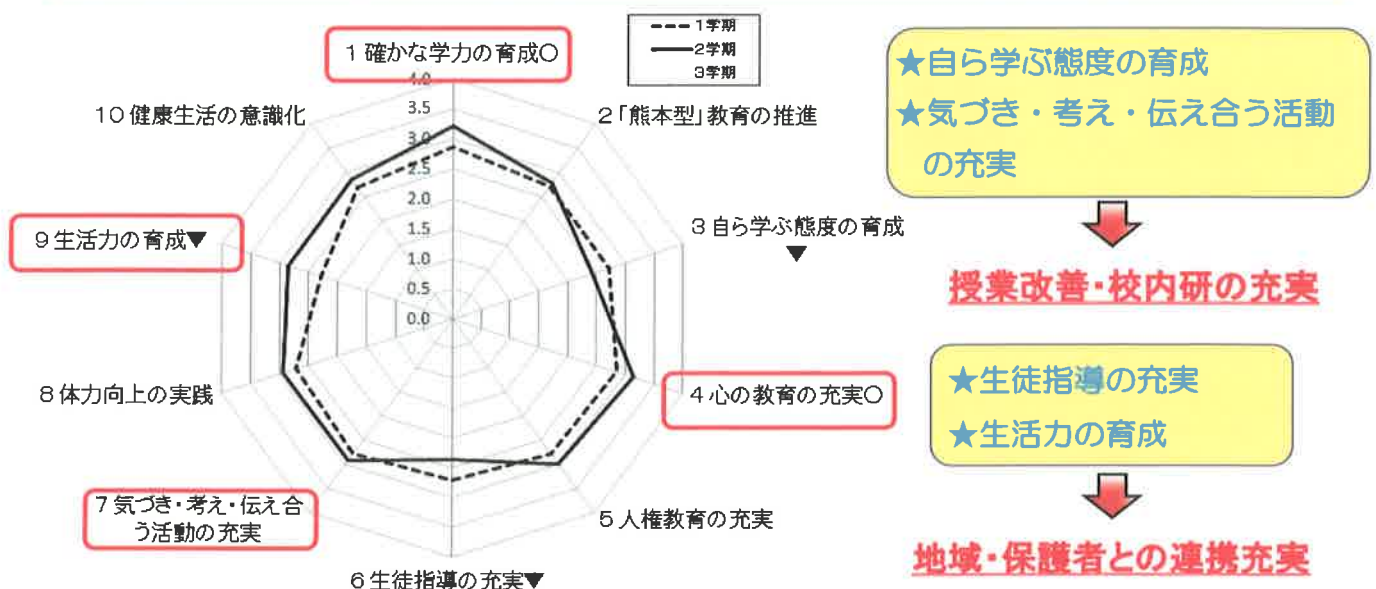
・本日の説明内容を、校区の研修会でお願いしたい。(民生児童・区長・老人・婦人・・・)

生涯教育の発展

地域支援の広がり

職員の教育反省より

- ★学校支援ボランティアによる学習支援活動の定着が図られた。
- ★学校の教育活動への地域人材活用が活発になってきて成果が見られる。
- ★地域の学校、地域の子どもは、地域で守る意識が伝わってきた。
- ★地域連携で、学校の情報が伝わると学校支援活動が活発になる。



学校運営協議会の充実

学校運営協議会の発足

- 学校経営の方針、教育課題の共有化を図ることができた。
- 委員の動きが、学校支援内容の充実と活動の定着につながった。

「地域の子どもは地域で育てる」意識の拡大

支援人数の拡大

- 学校運営協議会で、学校支援の成果を実感され、支援人数の増加につながった。
- 支援グループリーダーとコーディネーターの連携がスムーズになった。

学校支援の充実とシステム化

学習支援の内容充実

- 校内研究での基礎学力の向上、学校支援の活用力向上の取組へとつなげることができた。
- 基礎的・基本的学習の定着と、表現力の向上につながった。

基礎的・基本的技能の定着と表現力の向上

地域安全みまもりの充実

- 児童の安全のための通学路変更、交通指導、あいさつ運動が積極的になった。
- PTA保護者と地域安全みまもりと連携し『かけこみひなんの家』再登録拡大。

地域が児童の安全を支える

学校と地域のつながいの中で
教育の充実を図っていきます



ご静聴ありがとうございました。