



教室ベランダ 立入禁止

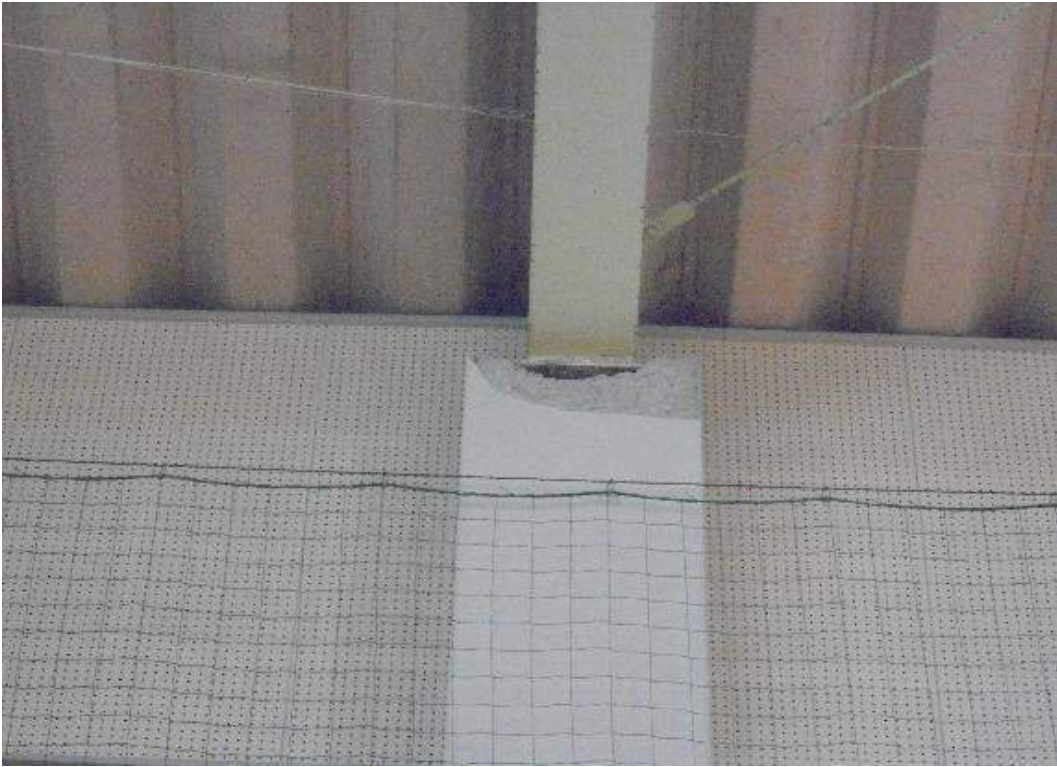










































- 1 プール側フェンス(手前に倒れているレンガが、緑のフェンスの部分にありました)



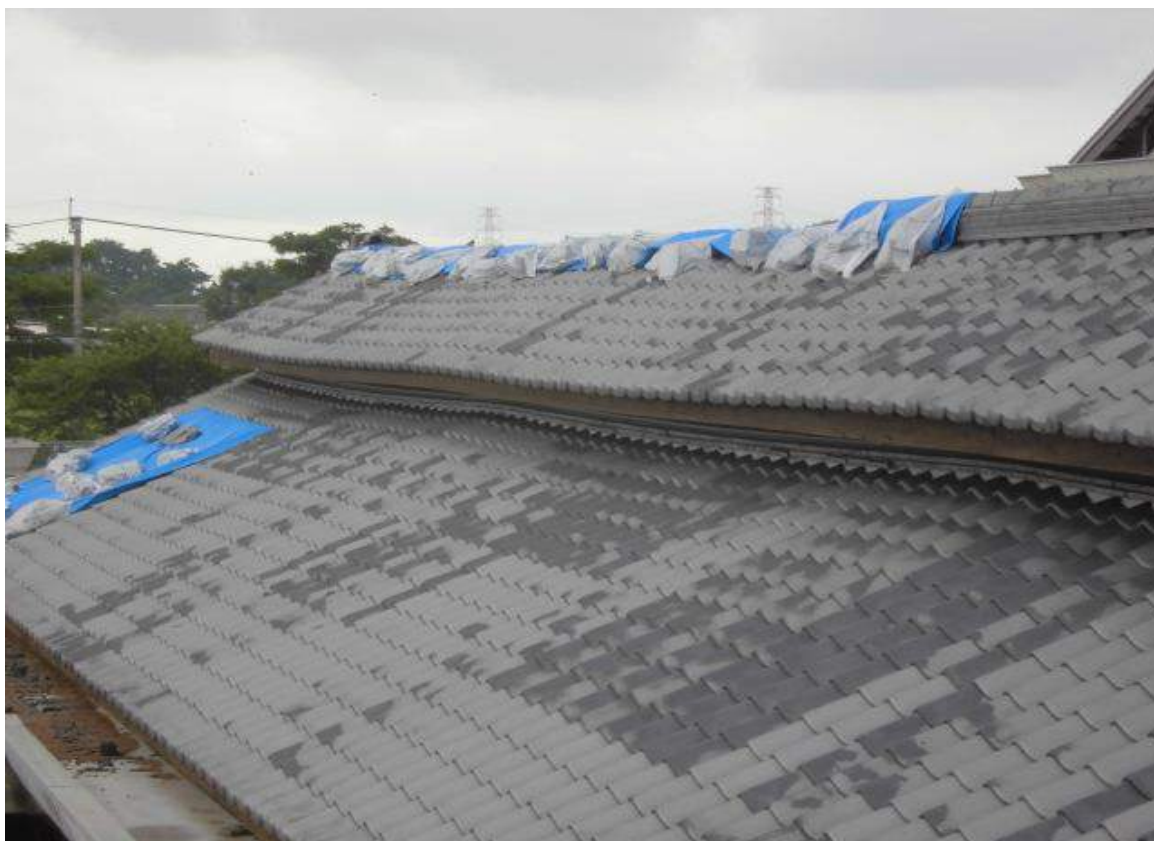
- 2 受水槽天板損傷(雨水が入らないようにブルーシートを掛けています)



3 校舎屋根全般(棟の部分がほとんど損傷しています。瓦でなければここまでひどくはないと思います…。)



4 校舎屋根2(地震が来る前から波打っていました)



5 プールサイド床はく離



6 体育館壁面はく離

