

熊本県における高大連携の取組  
～熊本サイエンスコンソーシアムの設立～

---

# 概要

1 熊本県における高大連携活動

2 熊本サイエンスコンソーシアム（K S C）の概要

# はじめに・・・熊本県の取組概要

◆令和3年3月「県立高等学校あり方検討会」による提言  
「魅力ある学校づくりに向けた**14の取組**」

- ①熊本スーパーハイスクール（KSH）構想
- ②先進的な科学技術やIT技術を学ぶ学科等の設置検討
- ③国際バカロレア認定校・学科等の設置検討
- ④総合学科やその他の新たな学科等の設置検討
- ⑤高大連携等の推進
- ⑥「県立高校 One Team プロジェクト」（高校間連携）
- ⑦「地域との連携による未来人材共育プロジェクト」
- ⑧遠隔授業等による小規模校の教育の充実
- ⑨高校のICT教育日本一の具現化
- ⑩「進学サポートシステム」構築
- ⑪少人数学級編制の検討
- ⑫ICT環境整備
- ⑬県立学校施設長寿命化プランによる施設・設備の充実
- ⑭入試制度のあり方の検討

# 1 熊本スーパーハイスクール（KSH）構想

☞14の取組①

熊本スーパーハイスクール（KSH）構想とは

50校の  
特色を明確化

県指定

国指定

特色ある学科

すべての県立高校を  
熊本スーパーハイスクール  
として位置付け

探究的な学び

課題解決型学習

県内全域に波及・県立高校の魅力化推進

# 熊本スーパーハイスクール(KSH)構想

国の研究指定校等  
県の研究指定校等

### COREハイスクール・ネットワーク

中山間地域においても、遠隔授業により多様で質の高い教育を実現し、地域課題解決のための探究的な活動を通して自己のあり方生き方を考えながら課題を発見し、解決する資質能力を育成する。  
第一高校、小国高校、牛深高校、球磨中央高校

### イノベーションハイスクール

県立高校のフロントランナーとして、より良い未来の創造に向けた変革を起こす資質・能力などの育成を目指す。  
済々黉高校、熊本高校、第一高校、第二高校、熊本西高校、熊本北高校、東稜高校、玉名高校、大津高校、八代清流高校、水俣高校、人吉高校

### クリエイティブハイスクール

自治体や関係団体等との連携による探究的な学びを通して、持続可能な地域社会づくりに貢献する人材の育成を目指す。  
岱志高校、菊池高校、阿蘇中央高校、高森高校、甲佐高校、松橋高校、牛深高校、上天草高校、球磨中央高校、鹿本商工高校、北稜高校、熊本農業高校、翔陽高校、矢部高校、天草拓心高校

### プロフェッショナルハイスクール

①リーディング型  
産学官連携により、将来のリーダーとしての責任感・使命感・チャレンジ精神等を身に付けることを目指す。  
熊本商業高校、熊本工業高校、熊本農業高校

②実践研究型  
産業界等との連携により、地域や社会の健全で持続的な発展を担う力を身につけることを目指す。  
御船高校、八代東高校、玉名工業高校、小川工業高校、天草工業高校、菊池農業高校、八代農業高校、芦北高校、南稜高校

### エンパワーメントハイスクール

学び直しをはじめとした個別指導の充実を図り、社会で活躍するために必要な力を育成することを旨とする。  
湯心館高校(金・定・通)、熊本工業高校(定)

### スーパーグローバルハイスクール(SGLH)

国際社会で通用する能力やグローバルな視点を持ちつつ、地域社会の活性化や発展に貢献する人材の育成を目指す。  
岱志高校、阿蘇中央高校、高森高校、甲佐高校、上天草高校、球磨中央高校、矢部高校

### 英語フロンティアハイスクール

グローバル人材の育成を図るため、ALTを活用した英語による発信力を高める授業など、実践研究を行う。  
済々黉高等学校、熊本高等学校、第一高等学校、第二高等学校、熊本北高等学校、玉名高等学校、宇土高等学校、八代高等学校

### ICT 特定推進校

地域と連携しながらICTを活用し、県内外から注目を浴びようとする特色ある取組を行うことを目指す。  
熊本百高校、高森高校、人吉高校、人吉高校五木分校、熊本農業高校、芦北高校

### 学力向上研究指定校

研究課題について、教育課程の編成や指導方法、学習評価等の実践研究を行い、学力向上を図る。  
熊本高校、八代高校、人吉高校、天草高校、牛深高校

### 特色ある学科・学校

他校にはない独自の学びや特徴を持つ学校



### 新時代に対応した高等学校改革推進事業 (創造的教育方法実践プログラム)

遠隔・オンライン教育を活用した新しい教育方法により、教科等横断的な学びを実践する。  
人吉高校

### ワールド・ワイド・ラーニング (WWL) コンソーシアム

海外をフィールドにした探究的な学びや大学教育の先取り履修により、高校や国の枠を超えて高度な学びを提供するネットワーク形成を目指す。  
熊本高校

### スーパーグローバルハイスクール (SGH) ネットワーク

国際理解教育及び外国語教育水準の向上を図るため、持続可能なグローバル人材育成のネットワークづくりを目指す。  
済々黉高校、水俣高校

### マイスター・ハイスクール

産業界と専門高校が連携・一体化し、絶えず革新し続ける最先端の職業人育成システムを構築する。  
八代工業高校



熊本県教育委員会では、各校をイノベーションハイスクールなどの県指定、スーパーサイエンスハイスクールなどの国指定、独自の学科などを通じた取組によって各校の特色を明確化し、すべての県立高校を「熊本スーパーハイスクール(KSH)」として位置づけています。



**国指定事業**

**熊本スーパーハイスクール(KSH)構想**

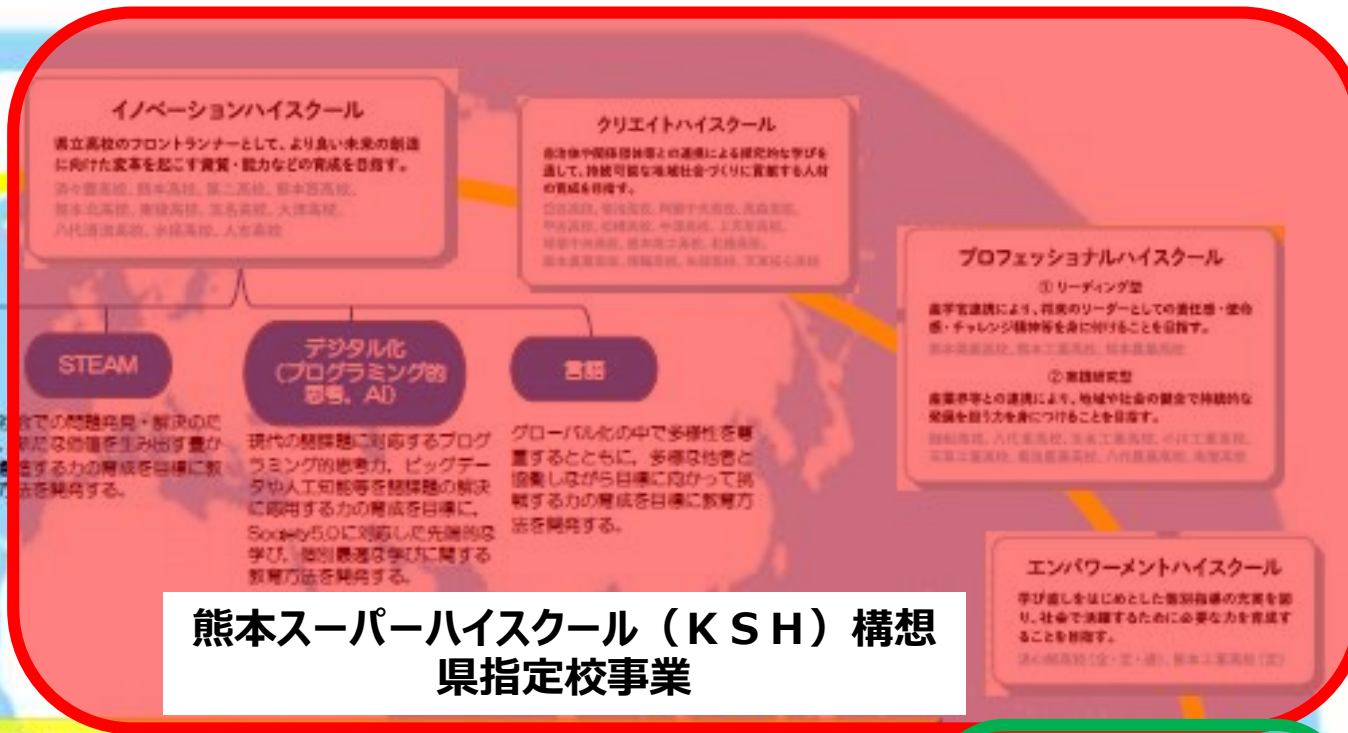
熊本県教育委員会では、各校をイノベーションハイスクールなどの県指定、スーパーサイエンスハイスクールなどの国指定、独自の学科などを通じた取組によって各校の特色を明確化し、すべての県立高校を「熊本スーパーハイスクール(KSH)」として位置づけています。



**県指定事業**



**特色ある学科・学校**



**県指定事業**



## 2 高校間連携や多様なパートナーとの連携

- ( 1 ) OneTeamプロジェクト
- ( 2 ) 企業・自治体等との連携
- ( 3 ) 産学官連携による産業人材の育成
- ( 4 ) 高大連携の取組  
「熊本サイエンスコンソーシアム (KSC) 」

# (1) OneTeamプロジェクト

👉 14の取組⑥

- **複数の高校が連携**して探究活動や合同授業等を実施
- 高校のチームが**大学、企業、自治体等とも連携**

	R3	R4	R5
プロジェクト数	17	23	20
のべ参加校数	53	71	74



岱志高校と菊池高校の合同発表会と交流会 地元生産者と連携して商品開発



## (2) 企業・自治体等との連携

### ① マンガ学科 (高森高校)

- ・ 令和5年度 **公立高校で全国初** のマンガ学科設置
- ・ 高森町及びマンガ編集出版大手 (株) コアミックスから **強力な支援**



ペンタブレットを使用したマンガ制作



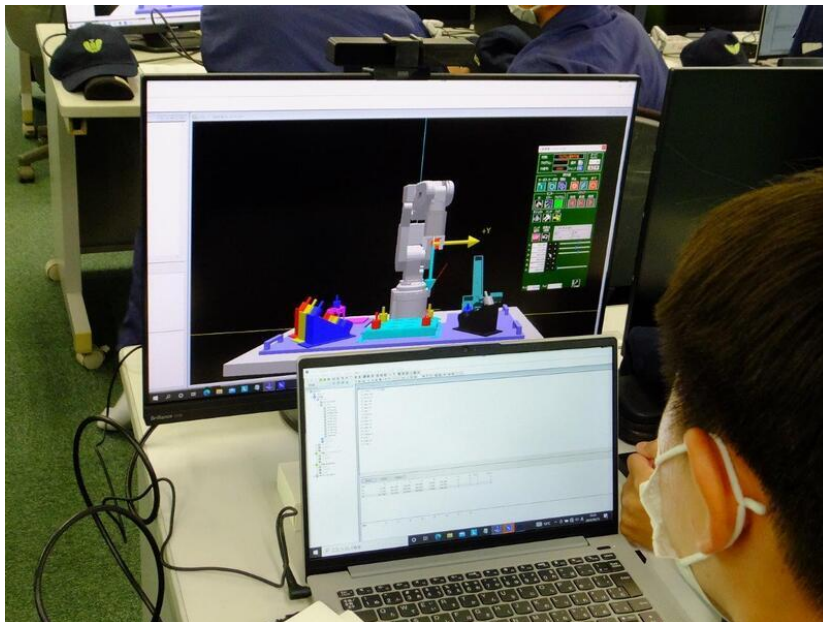
(株)コアミックス堀江社長による授業の様子

## (3) 産学官連携による産業人材の育成

14の取組⑦

### 八代工業高校（マイスター・ハイスクール指定校）

- ・ **産業実務家教員**による最先端の知識・技術を取り入れた授業、企業実習等を実施
- ・ デジタル技術の基礎や工業各分野を横断的な視点で捉え、工業の諸課題を解決できる資質・能力の育成



専門家（産業実務家教員）による  
プログラミング指導

## (4) 高大連携の取組

- ①SSHなどの研究指定校  
従来から大学と連携を実施（個対個の連携）
- ②①以外的高校  
各高校が連携先を開拓  
県教委取りまとめの大学連携窓口にご相談



組織対組織の持続可能な連携体制

**「熊本サイエンスコンソーシアム (KSC)」**

# 発表概要

1 熊本県における高大連携活動

2 熊本サイエンスコンソーシアム（K S C）の概要

# 1 熊本サイエンスコンソーシアム（KSC）概要

**構成校：第二・熊本北・宇土・天草・鹿本（SSH※校）  
：熊本西・大津・東稜（理数科、理数コース設置校）**

熊本県における理数教育発展と科学技術人材育成のため、SSH指定校を中心としたコンソーシアムを構築、県教育委員会の指導・助言のもと次の取組を行う。

- （１）探究活動と授業改善の推進に関すること
- （２）高大接続研究に関すること
- （３）企業等との連携に関すること

※SSHとは・・・先進的な理数教育を実施し、高大接続の在り方について大学との共同研究や国際性を育むための取組、また創造性、独創性を高める指導方法、教材の開発等の取組を実施する文部科学省の研究指定校。

# 1 熊本サイエンスコンソーシアム（KSC）概要

## 取組 2. 高大接続研究

- (1) 課題研究・探究活動に対し、大学の先生による研究支援  
継続的な研究支援（研究室訪問、オンライン指導等）
- (2) 研究実績評価入試等や単位認定等の可能性について協議
- (3) 育成する科学技術人材について大学、高校で共通理解を  
形成、育成・評価方法を開発

# 1 熊本サイエンスコンソーシアム（KSC）概要

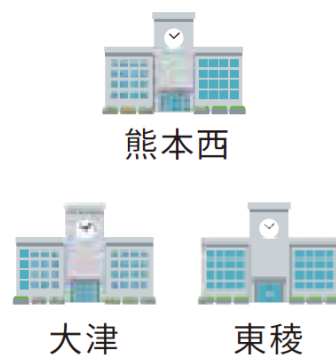
## 取組2（1）課題研究支援

### KSC（熊本サイエンスコンソーシアム）

#### SSH



#### 理数科・理数コース



熊本県教育委員会  
(指導・助言及び事業のリポート)



課題研究  
支援依頼

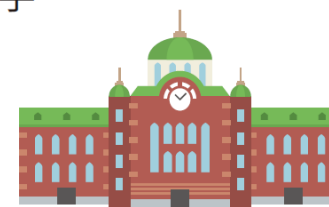
### 熊本県内大学（理系学部）

#### 連携協定締結校

- 崇城大学
- 熊本保健科学大学
- 熊本大学

#### 協力校

- 熊本県立大学
- 東海大学
- 尚絅大学



※大学コンソーシアム熊本

熊本県における高大連携の取組  
～熊本サイエンスコンソーシアムの設立～

---